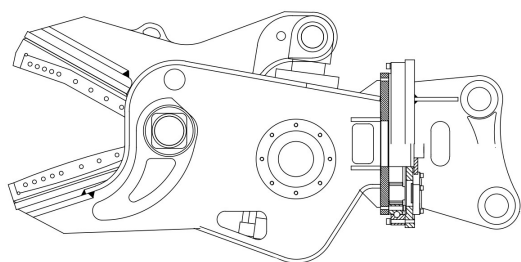


# Oferta / Nożyce do stali

## DHMS 300



### PARAMETRY TECHNICZNE

Ciężar roboczy	2800 kg
Przepływ oleju	250-300 l/min
Ciśnienie robocze	320 bar
Maksymalne otwarcie szczęki	580 mm
Maksymalna siła cięcia	270 ton
Długość noży	600 mm
Układ obrotu	hydrauliczny 360 °
Waga nośnika	24-36 ton

**Oferta z dnia 09.05.2026**

<https://dev.hpda.pl/oferta/nozyce-do-stali/80/dhms-300>

\* Powyższa specyfikacja może bez zapowiedzi ulec zmianie.



**HPDA Sp. z o.o.**  
ul. Srebrna 4, 41-800 Zabrze  
tel.: 32 307 19 90  
e-mail: info@hpda.pl