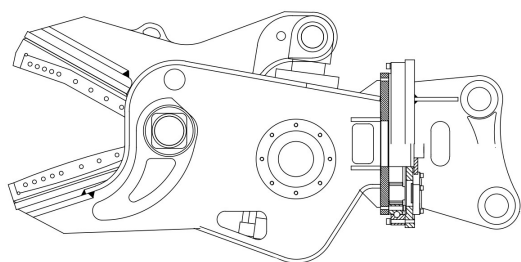


Oferta / Nożyce do stali  
**DHMS 200**



PARAMETRY TECHNICZNE

Ciężar roboczy	2200 kg
Przepływ oleju	200-240 l/min
Ciśnienie robocze	300 bar
Maksymalne otwarcie szczęki	510 mm
Maksymalna siła cięcia	195 ton
Długość noży	500 mm
Układ obrotu	hydrauliczny 360 °
Waga nośnika	20-28 ton

**Oferta z dnia 09.05.2026**

<https://dev.hpda.pl/oferta/nozyce-do-stali/79/dhms-200>

\* Powyższa specyfikacja może bez zapowiedzi ulec zmianie.



**HPDA Sp. z o.o.**  
ul. Srebrna 4, 41-800 Zabrze  
tel.: 32 307 19 90  
e-mail: info@hpda.pl