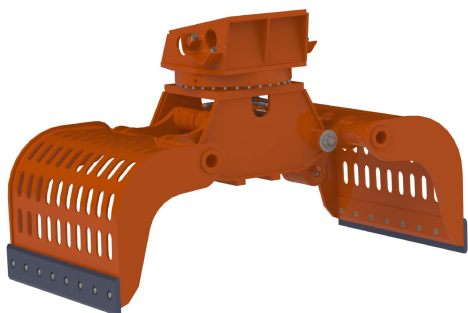


# Oferta / Chwytaiki wyburzeniowe

## S75D



### PARAMETRY TECHNICZNE

Ciężar roboczy	75 kg
Przepływ oleju	15 l/min
Ciśnienie robocze	300 bar
Otwarcie ramion	600 mm
Szerokość ramion	300 mm
Pojemność chwytaka	30 litrów
Układ obrotu	hydrauliczny 360 °
Waga nośnika	0,5-1,5 ton

**Oferta z dnia 09.05.2026**

<https://dev.hpda.pl/oferta/chwytaiki-wyburzeniowe/94/s75d>

\* Powyższa specyfikacja może bez zapowiedzi ulec zmianie.