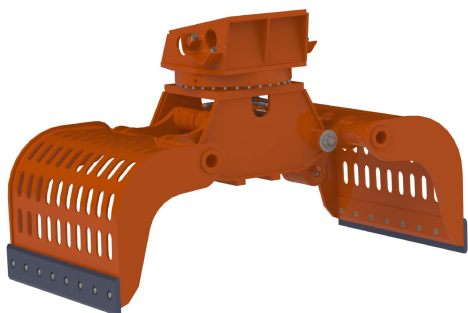


Oferta / Chwytaiki wyburzeniowe

S1702D



PARAMETRY TECHNICZNE

Ciężar roboczy	1750 kg
Przepływ oleju	170 l/min
Ciśnienie robocze	350 bar
Otwarcie ramion	2250 mm
Szerokość ramion	1200 mm
Pojemność chwytaika	900 litrów
Układ obrotu	hydrauliczny 360 °
Waga nośnika	23-30 ton

Oferta z dnia 09.05.2026

<https://dev.hpda.pl/oferta/chwytaiki-wyburzeniowe/107/s1702d>

* Powyższa specyfikacja może bez zapowiedzi ulec zmianie.