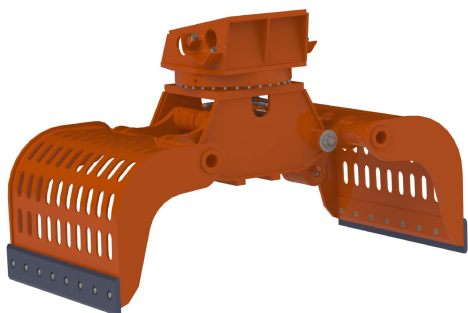


# Oferta / Chwytaiki wyburzeniowe

## S603D



### PARAMETRY TECHNICZNE

Ciężar roboczy	840 kg
Przepływ oleju	100 l/min
Ciśnienie robocze	350 bar
Otwarcie ramion	1800 mm
Szerokość ramion	800 mm
Pojemność chwytaika	400 litrów
Układ obrotu	hydrauliczny 360 °
Waga nośnika	10-16 ton

**Oferta z dnia 08.07.2026**

<https://dev.hpda.pl/oferta/chwytaiki-wyburzeniowe/100/s603d>

\* Powyższa specyfikacja może bez zapowiedzi ulec zmianie.